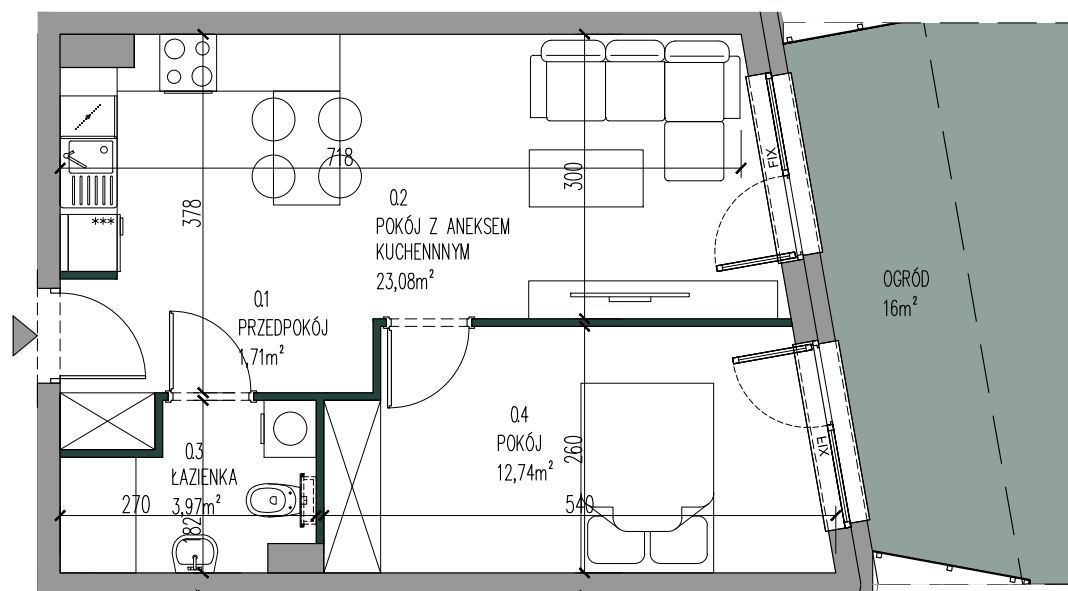




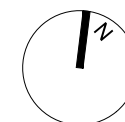
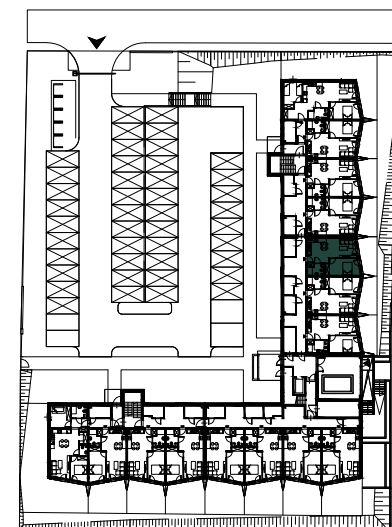
NOWA
PALMIARNIA

PLAN LOKALU B1

Adres Inwestycji
ul. Zdrojowa
57-320 Polanica-Zdrój
www.nowapalmiarnia.pl



PLAN TERENU / BUDYNKÓW



LOKAL B1 - PARTER

1. Przedpokój	1,71m ²
2. Salon z aneksem	23,08m ²
3. łazienka	3,97m ²
4. Pokój	12,74m ²

Powierzchnia razem 41,50m²
Ogród 16m²

Powierzchnia użytkowa liczona
wg PN-ISO 9836:22-07

Inwestor:



ul. Fromborska 35A/2, 04-811 Warszawa
www.mojemiejscce.eu

Prezentowane rzuty zostały wprowadzone w celu przedstawienia rozkładu funkcjonalnego lokali i należy je traktować poglądowo. Ostateczne wymiary zostaną określone podczas pomiarów powykonawczych i mogą różnić się od podanych. Zmiana powierzchni możliwa będzie na warunkach określonych w umowie przedwstępnej sprzedaży.